



SALÓN ACME Nº. 6

ÍNDICE

- ¿QUÉ ES SALÓN ACME?
- ¿QUÉ CONFORMA A SALÓN ACME?
 - Previo al evento
 - El evento
- SEXTA EDICIÓN
- PROPUESTA DE COLABORACIÓN

¿QUÉ ES SALÓN ACME?

SALÓN ACME ES UN PROYECTO DE COLABORACIÓN Y UNA IMPORTANTE PLATAFORMA DE DIFUSIÓN DEL TALENTO EMERGENTE EN MÉXICO.

SOMOS UN CATALIZADOR DE IDEAS, DISCURSOS Y TENDENCIAS EN EL ARTE CONTEMPORÁNEO Y BRINDAMOS LA OPORTUNIDAD A ARTISTAS JÓVENES PARA SER VISTOS Y ENTRAR EN EL CIRCUITO ARTÍSTICO DEL PAÍS.

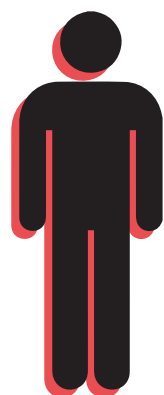
NACIDO EN 2013, SALÓN ACME CUENTA CON 5 EDICIONES Y PARTICIPACIÓN EN DISTINTAS PARTES DEL MUNDO.



¿CÓMO LO HACEMOS?

REDES SOCIALES
MEDIOS

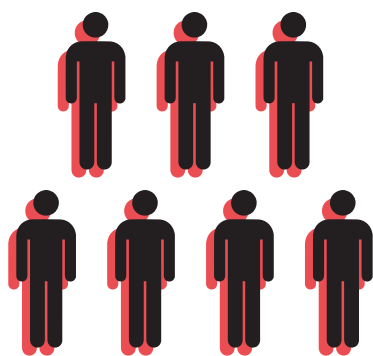
ARTISTA



3 PROPUESTAS
POR ARTISTA

COSTO MÁXIMO
20,000 PESOS

CONSEJO CURATORIAL



SELECCIÓN
MONTAJE
EVENTO

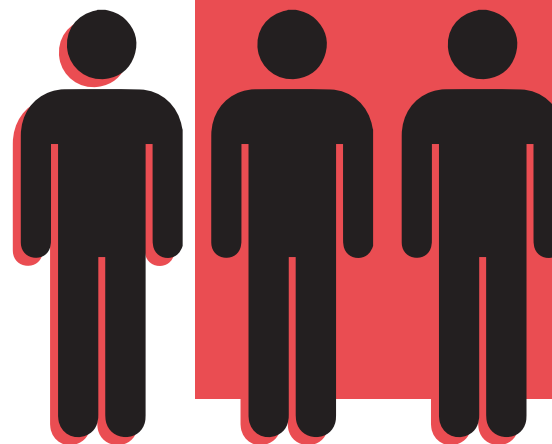
SALÓN
ACME

PÚBLICO

\$

PREMIO

COLECCIONISTAS
CURADORES
ARTISTAS
INSTITUCIONES
GALERÍAS
PÚBLICO EN GENERAL



CONSEJO CURATORIAL

ALGUNOS INTEGRANTES DE PASADAS EDICIONES:



PATRICK CHARPENEL
CURADOR



TERESA MARGOLLES
ARTISTA



ANISSA TOUATI
CURADORA



DANIÉL GUZMÁN
ARTISTA



GUILLERMO SANTAMARINA
CURADOR



GONZALO LEBRIJA
ARTISTA



MOISÉS COSÍO
PROMOTOR CULTURAL



**AIMÉE LABARRIERE
DE SERVITJE**
PRESIDENTA DEL PAC



JOSE DÁVILA
ARTISTA



ÓSCAR BENASSINI
EDITOR DE LA TEMPESTAD



CONSEJO CURATORIAL

INTEGRANTES DE ESTE AÑO:

olgaMARGARITA dávila- Curadora

ANISSA TOUATI - Curadora

PATRICIA SLOANE- Curadora

MAURICIO MARCÍN- Curador, Museo del Eco.

EUGENIA BRANIFF - Estancia FEMSA

VIVIANA KURI- Directora del MAZ

GEOVANNA IBARRA- Curadora

OSCAR BENASSINI- Editor La Tempestad

¿QUÉ CONFORMA A SALÓN ACME?

CONVOCATORIA

SALÓN

ESTADO INVITADO

PROYECTOS INVITADOS (GALERÍAS)

BODEGA ACME

PROGRAMA (PLÁTICAS + EDITORIALES)

CELEBRACIÓN

EL SALÓN

A TRAVÉS DE UNA CONVOCATORIA ABIERTA DONDE TODOS LOS ARTISTAS Y PROPUESTAS SON BIENVENIDAS, PROPICIAMOS UN INTERESANTE VÍNCULO ENTRE LOS ARTISTAS EN FORMACIÓN Y LOS AGENTES CREATIVOS MÁS IMPORTANTES DEL MEDIO.

**APLICACIÓN ABIERTA
CONSEJO CURATORIAL
VISIBILIDAD A NUEVOS TALENTOS
PREMIO A MEJOR PROPUESTA**





+ 2,500 PROPUESTAS RECIBIDAS
+ 300 ARTISTAS EXPUESTOS
IMPULSO A NUEVO COLECCIONISMO

¿QUE CHINGADOS ES
UN MUSEO?



ESTADO INVITADO



BAJA CALIFORNIA

CURADURÍA POR PERIFÉRICA

CON ESTA SECCIÓN BUSCAMOS DESCENTRALIZAR
LA MUESTRA Y DAR A CONOCER LA LABOR
ARTÍSTICA QUE SE LLEVA A CABO EN DIVERSOS
CONTEXTOS Y REGIONES DE MÉXICO.

JALISCO

OAXACA

CHIHUAHUA

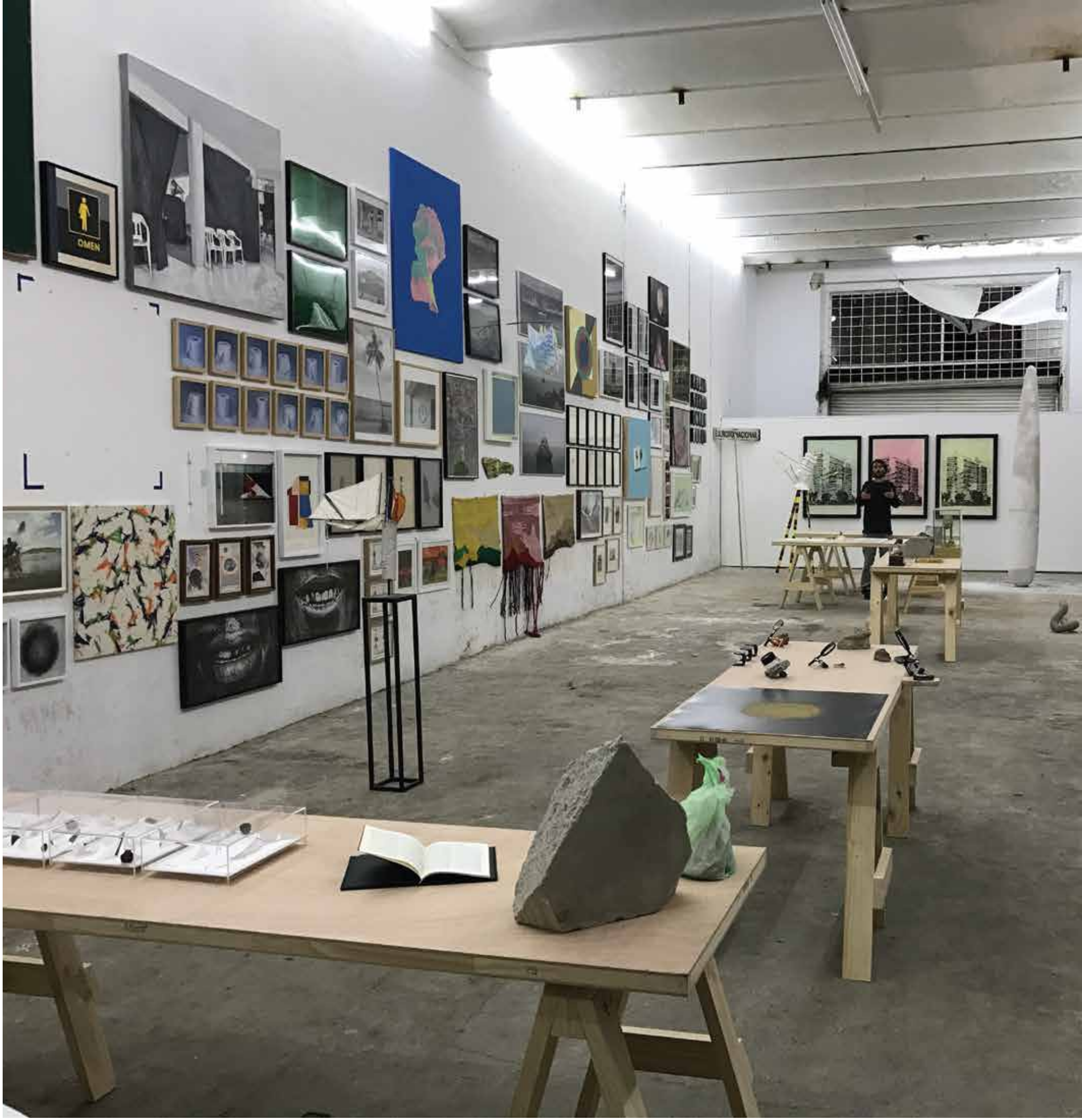
SONORA

GUANAJUATO

DESCENTRALIZACIÓN DEL TALENTO MEXICANO

BODEGA ACME

LA BODEGA TIENE UNA IDENTIDAD PROPIA QUE REMITE A LOS ANTIGUOS SALONES DE ARTE. EN ELLA DAMOS SEGUIMIENTO AL TRABAJO QUE REALIZAN ACTUALMENTE ARTISTAS QUE HAN PARTICIPADO EN PASADAS EDICIONES DEL SALÓN.



PROYECTOS INVITADOS

**LAS GALERÍAS CON MÁS PRESTIGIO EN MÉXICO APUESTAN
POR PROPUESTAS EMERGENTES Y EXPERIMENTALES.**

SE SUMAN AL PROYECTO LAS GALERÍAS MÁS IMPORTANTES DEL PAÍS, EN UN ESFUERZO COMÚN POR DIFUNDIR Y APOYAR A LOS TALENTOS EMERGENTES. CON ESTA PARTICIPACIÓN LAS GALERÍAS ENCUENTRAN LA OPORTUNIDAD PARA APOYAR A ARTISTAS QUE AÚN NO SON REPRESENTADOS Y PARA MOSTRAR PROPUESTAS MÁS EXPERIMENTALES QUE EN EL FORMATO COMÚN DE LAS FERIAS DE ARTE.

**ARRÓNIZ
CUARTO DE MAQUINAS
CURRO
GAM
HILARIO GALGUERA
KURIMANZUTTO
JOSÉ GARCÍA
MACHETE
OMR
QUETZALLI
TRAVESÍA CUATRO
BIKINI WAX
CRÁTER INVERTIDO**



PROGRAMA EDITORIAL

SUMADO A LAS EXHIBICIONES PRESENTAMOS UN INTERESANTE PROGRAMA DONDE INCLUIAMOS LA PARTICIPACIÓN DE EDITORIALES DE ARTE Y UN CICLO DE CHARLAS Y MESAS DE DEBATE QUE PROPICIAN EL DIÁLOGO ALREDEDOR DE TEMAS REFERENTES A LA PRODUCCIÓN, COMERCIALIZACIÓN Y EDUCACIÓN SOBRE EL ARTE.

**ALIAS / GATO NEGRO / MUSEO TAMAYO / MUSEO ECO
SEXTO PISO / TALLER DE EDICIONES ECONÓMICAS / TUMBONA
LA CAJA DE CERILLOS / LA TEMPESTAD / TERREMOTO
TRAVESÍAS / VICE / 192**

**CHARLAS Y MESAS DE DEBATE
ENTRADA GRATUITA**



ALIAS

1. Conversaciones con el autor
2. Poemas
3. Una selección de 1000 poemas

ALIAS EDITORIAL

LINA
NO BANI
FOR
FRI



EXPERIENCIA Y CELEBRACIÓN

+ DE 25,000 ASISTENTES

ATMÓSFERA DE CONVIVENCIA Y RECREACIÓN
PROPUESTAS GASTRONÓMICAS

ACME OFRECE ESPACIOS DE CONVIVENCIA Y RECREACIÓN DONDE SE COMBINAN LA GASTRONOMÍA Y LA MÚSICA CON EL RESTO DE LAS SECCIONES. CON ESTO SE GENERA UNA EXPERIENCIA FRESCA Y CERCANA Y UNA ATMÓSFERA ACOGEDORA QUE INVITA A LA AUDIENCIA A ACERCARSE A LA LABOR ARTÍSTICA DESDE UNA PERSPECTIVA MÁS INCLUYENTE.

SALÓN

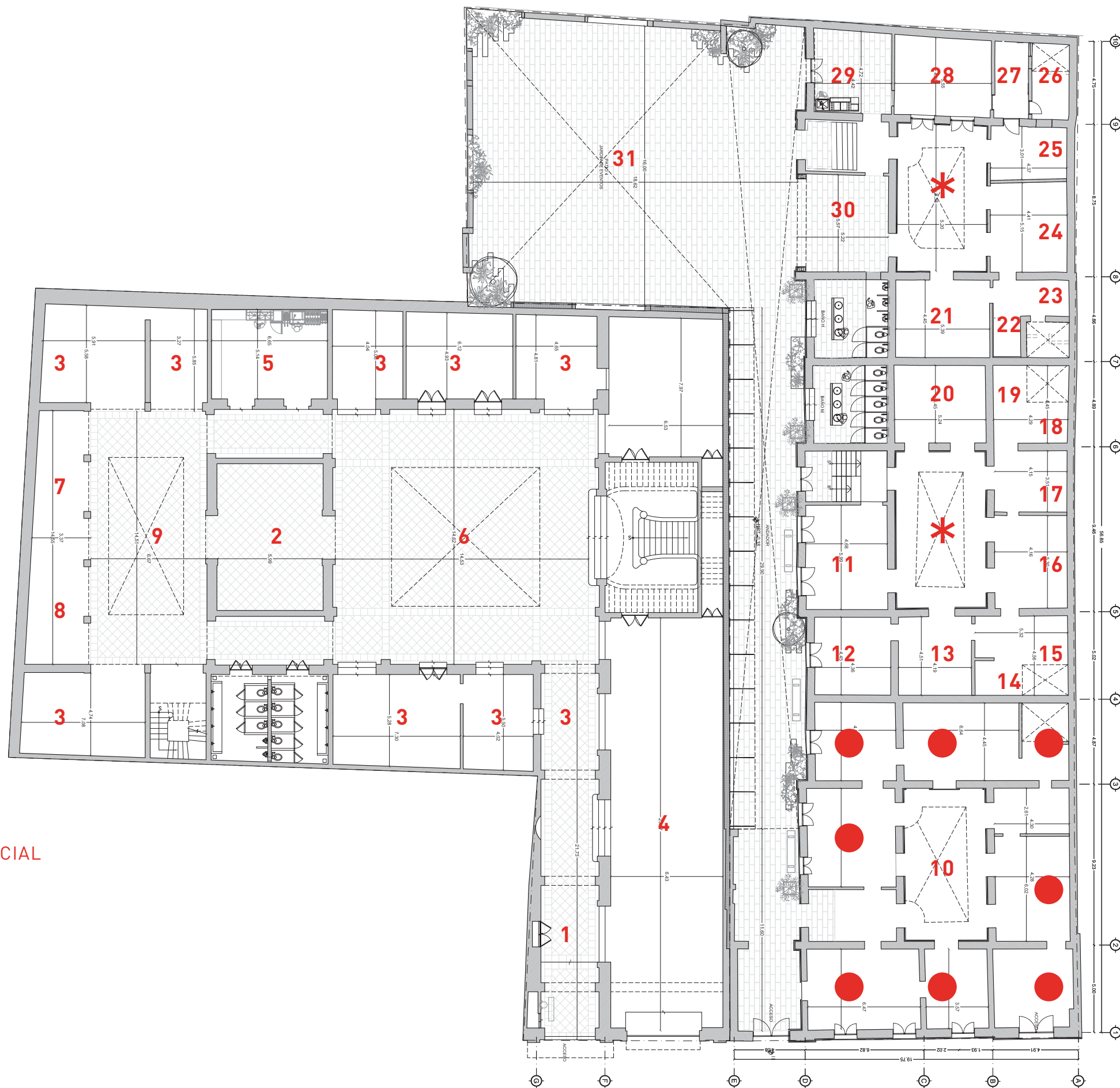
ACME

NO. 6

SALÓN ACME NO. 6

PLANTA PRIM 30

- 1 →INGRESO
- 2 →ESTADO INVITADO
- 3 →SALÓN ACME
- 4 → BODEGA ACME
- 5 → CANTINA UNION
- 6 → RESTAURANTE - PLÁSTICAS - SOCIAL
- 7→ SPONSOR
- 8→ SPONSOR
- 9→ PROYECTOS EDITORIALES
/ LIBRERIA EL VIEJO



PLANTA PRIM 32

- 10→ JOSE ESPARZA
- → JOSE ESPARZA
- → JOSE ESPARZA
- → JOSE ESPARZA
- → JOSE ESPARZA
- 11→ ESPACIO GALERÍA
- 12→ ESPACIO GALERÍA
- 13→ESPACIO GALERÍA
- 14→ESPACIO GALERÍA
- 15→ESPACIO GALERÍA
- 16→ESPACIO GALERÍA
- 17→ESPACIO GALERÍA
- 18→ESPACIO GALERÍA
- 19→ESPACIO GALERÍA
- 20→ESPACIO GALERÍA
- 21→ESPACIO GALERÍA
- 22→ESPACIO GALERÍA
- 23→ESPACIO GALERÍA
- 24→ESPACIO GALERÍA
- 25→ESPACIO GALERÍA
- 26→ESPACIO GALERÍA
- 27→ESPACIO GALERÍA
- 28→ESPACIO GALERÍA
- 29→SPONSOR
- 30→SPONSOR
- 31→PATÍO SOCIAL - EVENTOS

* Patios centrales

Salón ACME

DEL 8 AL 11 DE FEBRERO

